

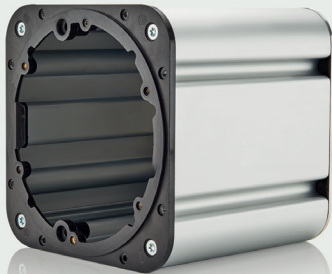


Excellence. Evolved.

これは単なる新しいスピーカーではありません。新世代の800 Series Diamondを生み出すことはいつでも、Bowers & Wilkinsにとって特別な出来事です。このシリーズは、私たちのベンチマークであり、アイコンであり、私たちが現在作ることでできる最も先進的なスピーカーであり、Bowers & Wilkinsブランドの本質でもあります。そして、それは私たちの知識のすべてであり、私たちの存在そのものでもあります。

HTM81 D4

801 D4および802 D4の完璧なパートナーとして設計された、Bowers & Wilkins最大のセンターチャンネル・スピーカーです。最新鋭のドライブユニットと高剛性なリバースラップ・キャビネットにより、フラッグシップモデルのクオリティに完璧にマッチしたサウンドを提供します。



Midrange enclosure

HTM81 D4の内部には、ミッドレンジ・ドライブ・ユニットの性能を最大限に引き出すために設計された、高剛性なアルミニウム製エンクロージャーが用いられています。このエンクロージャーは、ミッドレンジ・ドライブ・ユニットをバス・ドライバーの動作による振動や空気圧の影響から隔離しています。

Aerofoil bass cone

エアロフォイル・バスコーン技術は、カーボンファイバー製のスキンと軽量可変フォームコアにより、低質量と高剛性を兼ね備えたバス・コーンを開発するという難問に対して、理想的な解答をもたらしました。そして新たに、より低歪でクリーンな低音のために、発泡体を用いたAnti-Resonance Plug™を追加しました。



